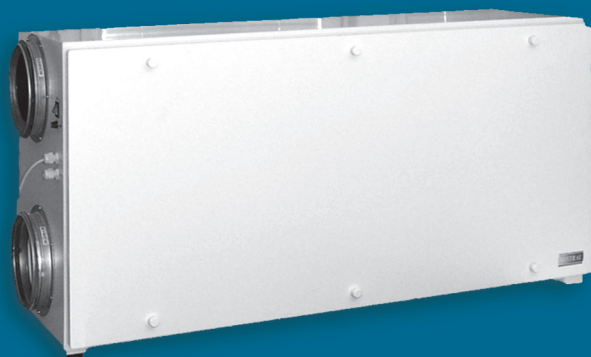


MISTRAL GEO 800



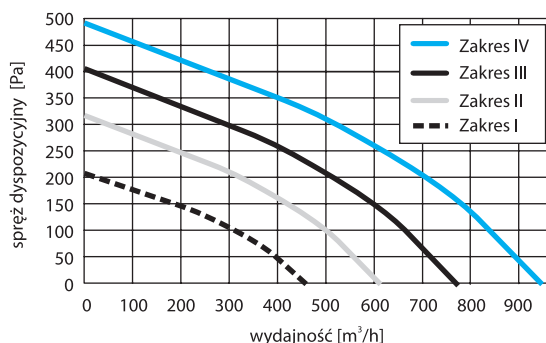
© PRO-VENT 2007. Wszelkie prawa zastrzeżone



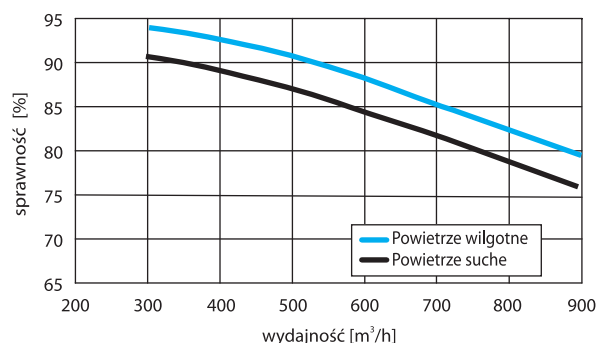
DANE TECHNICZNE:

Strumień objętości powietrza	400–800 m ³ /h
Spręż dyspozycyjny	350–125 Pa
Sprawność temperaturowa centrali	91–74%
Pobór mocy	200/290/450/550 W
Max. pobór prądu wentylatorów	2 × 1,31 A
Wymiary gabarytowe (wys. × dł. × gł.)	620 × 130 × 590 mm
Średnica króćców wentylacyjnych	250 mm
Masa bez opakowania	44 kg
Zasilanie	230 V / 50 Hz

Charakterystyka przepływową centrali MISTRAL GEO 800



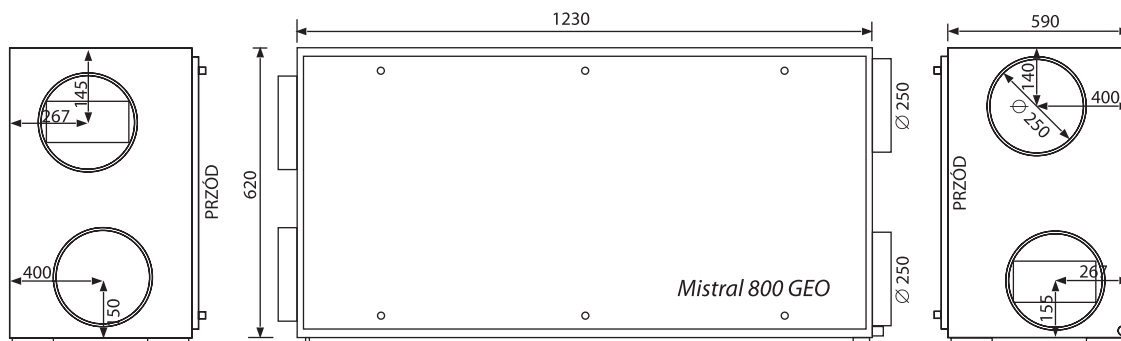
Charakterystyka sprawności temperaturowej centrali MISTRAL GEO 800



Centrala posiada po jednym króćcu przyłączeniowym powietrza nawiewanego i wywiewanego, a także po jednym króćcu powietrza zewnętrznego i usuwanego. Odpływ skroplin przewodem \varnothing 22 mm.

Charakterystykę sprawności podano dla parametrów: powietrza wilgotnego $\phi = 50\%$, $t_{zew} = -5^{\circ}\text{C}$, $t_{wew} = 20^{\circ}\text{C}$, powietrza suchego $\phi = 20\%$, $t_{zew} = 0^{\circ}\text{C}$, $t_{wew} = 25^{\circ}\text{C}$

WYMIARY GABARYTOWE CENTRALI



Centrala zalecana w szczególności do domów pasywnych.

Przystosowana do współpracy z **Gruntowym Wymiennikiem Ciepła (GWC) Provent-GEO**.

Obudowa – w kolorze białym, wykonana z tworzywa PCV, ocieplona i wygłuszona akustycznie.

Filtry powietrza – klasy EU4, na nawiewie możliwość stosowania filtrów do klasy EU7 (opcja).

Bypass wymiennika – w okresie letnim kiedy odzysk ciepła nie jest zalecany kieruje powietrze nawiewane z pominięciem wymienników ciepła (wyposażenie standardowe).

Przepustnica – sterowana automatycznie przepustnica z siłownikiem, umożliwiającą pobieranie powietrza z wymiennika gruntowego lub czerpni ściennej. (opcja)

GWC – wykonany w technologii antybakteryjnej bezprzeponowy płytowy gruntowy wymiennik ciepła o budowie modułowej. Dzięki bezprzeponowemu szczelnemu przepływowi powietrza w kontakcie z gruntem zapewnia:

- wyjątkowo intensywne chłodzenie i osuszanie powietrza latem do temperatury 15–16°C;
- ogrzewanie i dowilżanie zimą powietrza do temperatury 2–6°C i wilgotności 75–85%.

Dzięki dużej powierzchni wymiany wymiennik może pracować w sposób ciągły, a bezpośredni kontakt powietrza z gruntem zapobiega zagrzybieniu lub powstaniu pleśni w wymienniku.

AUTOMATYKA

Procesorowy programowalny sterownik MISTRAL*

- 4 stopnie wydajności wentylacji
- programowanie parametrów pracy
- funkcja wietrzenia
- kontrola stanu filtrów (opcja)
- sterowanie pulserowe wtórną nagrzewnicą elektryczną (czujnik kanałowy) (opcja)
- sterowanie przepustnicami zewnętrznymi (opcja)
- obsługa przepustnicy GWC (opcja)

WYPOSAŻENIE DODATKOWE

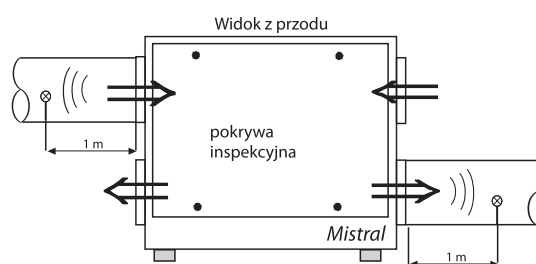
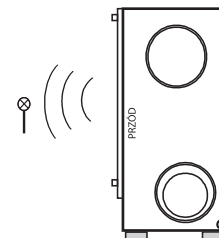
- elektryczna nagrzewnica kanałowa wstępna – 3 kW / 230V
- elektryczna nagrzewnica kanałowa wtórna – 3 kW / 230V
- wtórna nagrzewnica kanałowa wodna

* – więcej informacji we wstępie.

AKUSTYKA

Poziom dźwięku na zewnątrz obudowy podczas pracy centrali.

I bieg	36 dBA
II bieg	40 dBA
III bieg	42,5 dBA
IV bieg	46 dBA



Poziom dźwięku w kanale czerpnym i nawiewnym

	Nawiew	Wywiew
I bieg	55 dBA	43 dBA
II bieg	57,5 dBA	47,5 dBA
III bieg	61,5 dBA	50,5 dBA
IV bieg	63 dBA	55 dBA

Na podstawie danych producenta wentylatorów firmy EBM.

CECHY CHARAKTERYSTYCZNE:

- Centrala o bardzo wysokim odzysku ciepła. Stanowi alternatywę dla oferowanych na rynku central z wymiennikiem przeciwprądowym.
- Cicha praca centrali.

PRZEZNACZENIE:

- Do wentylacji obiektów użyteczności publicznej i większych domów jednorodzinnych.